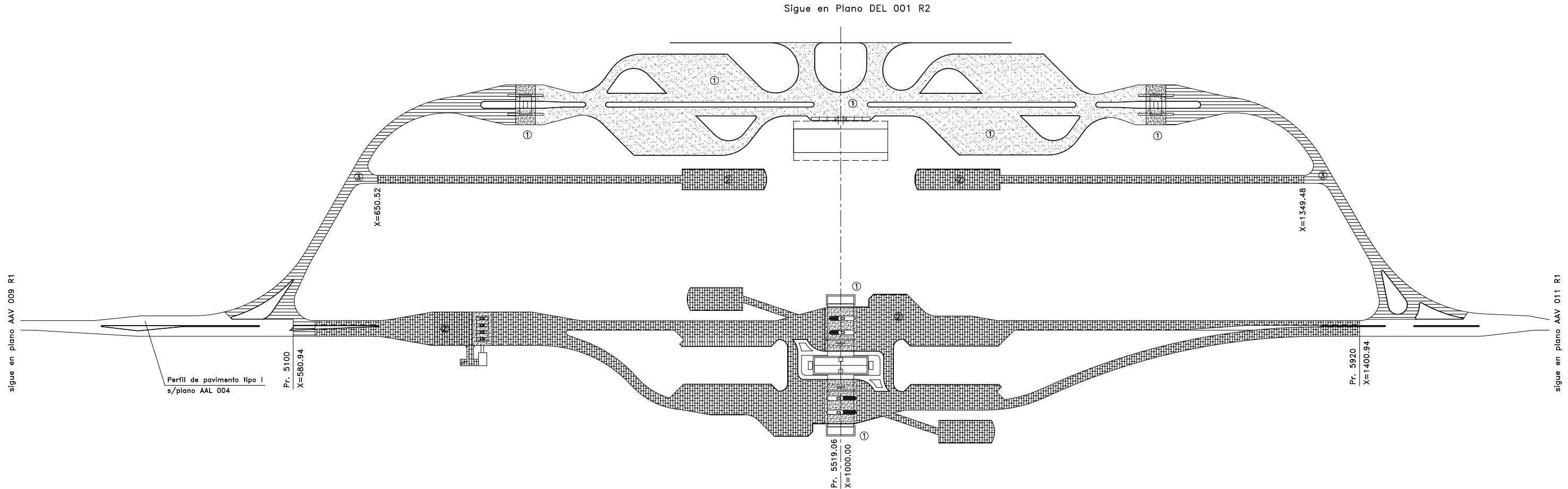


CENTRO DE FRONTERA Y ACCESOS AL PATIO UNIFICADO CARRETERO ADUANERO

TIPOS DE PAVIMENTO



PAVIMENTO TIPO I

- Losa de Hormigón Simple de 0.16 m de espesor.
- Sub Base Granular tratada con cal de 0.20 m de espesor.

PAVIMENTO TIPO II

- Carpeta de Concreto Asfáltico de 0.06 m. de espesor.
- Riego de liga con ER1 y riego de imprimación con EM1.
- Base Granular tratada con cal de 0.18 m de espesor.
- Subrasante de ripio compactado al 100% del ensayo Proctor N° V de la DNV (T-180) de 0.30 m de espesor.

PAVIMENTO TIPO III

- Carpeta de Concreto Asfáltico de 0.08 m. de espesor.
- Riego de liga con ER1 y riego de imprimación con EM1.
- Base Granular tratada con cal de 0.20 m de espesor.
- Subrasante de ripio compactado al 100% del ensayo Proctor N° V de la DNV (T-180) de 0.30 m de espesor.

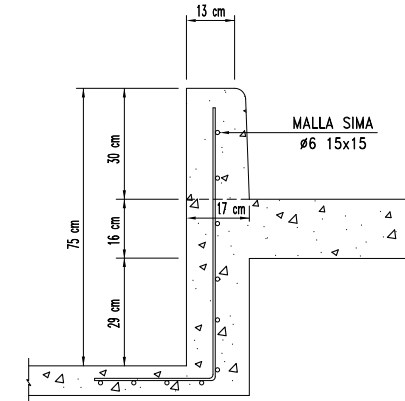
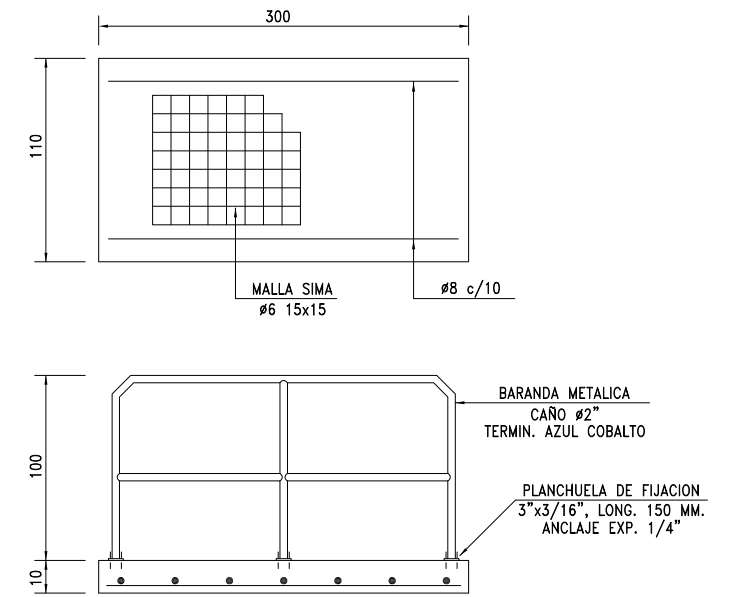
NOTAS:

- 1 - ESTRUCTURA PAVIMENTO DE BANQUINAS
Sub-base granular de 0.27 m. de espesor y 3.00 m. de ancho
Imprimación reforzada en 2.50 m. de ancho
- 2 - Para demarcación horizontal de pavimentos
ver planos de señalización del Patio Unificado Carretero Aduanero
- 3 - Para ubicación de juntas en el pavimento tipo I
ver plano CEL 010 R1
- 4 - Para ver los detalles constructivos de las juntas del pavimento tipo I
ver plano CEL 011 R1

1	12/97	CONFORME A OBRA		E.S.D.	
N°	FECHA	DESCRIPCIÓN DE LA REVISIÓN	DIBUJO	CONTROL	APROBO
COMAB COMISIÓN MIXTA ARGENTINO - BRASILEIRA DELEGACIÓN DE CONTROL					
VINCULACIÓN VIAL INTERNACIONAL SANTO TOMÉ - SAO BORJA					
MERCOVÍA S.A.					
CENTRO DE FRONTERA Y ACCESOS AL PATIO UNIFICADO CARRETERO ADUANERO TIPOS DE PAVIMENTO					
N° PROGRESIVO		PLANO N° CEL-001	REV. R1		
SUSTITUIDO POR PLANO N°		ESCALA SIN ESCALA			
SUSTITUYE AL PLANO N°		FECHA 24-09-96			
DIBUJO PAVIMEN.DWG		OFICINA TECNICA			
PROYECTISTA GALARRAGA - PAYER		DIRECTOR TECNICO			

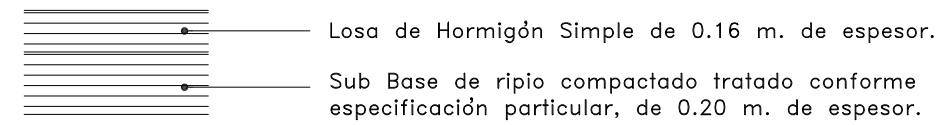
TIPOS DE PAVIMENTO

PASARELLA SOBRE CUNETA LOSETA HORMIGON PREMOLDEADO

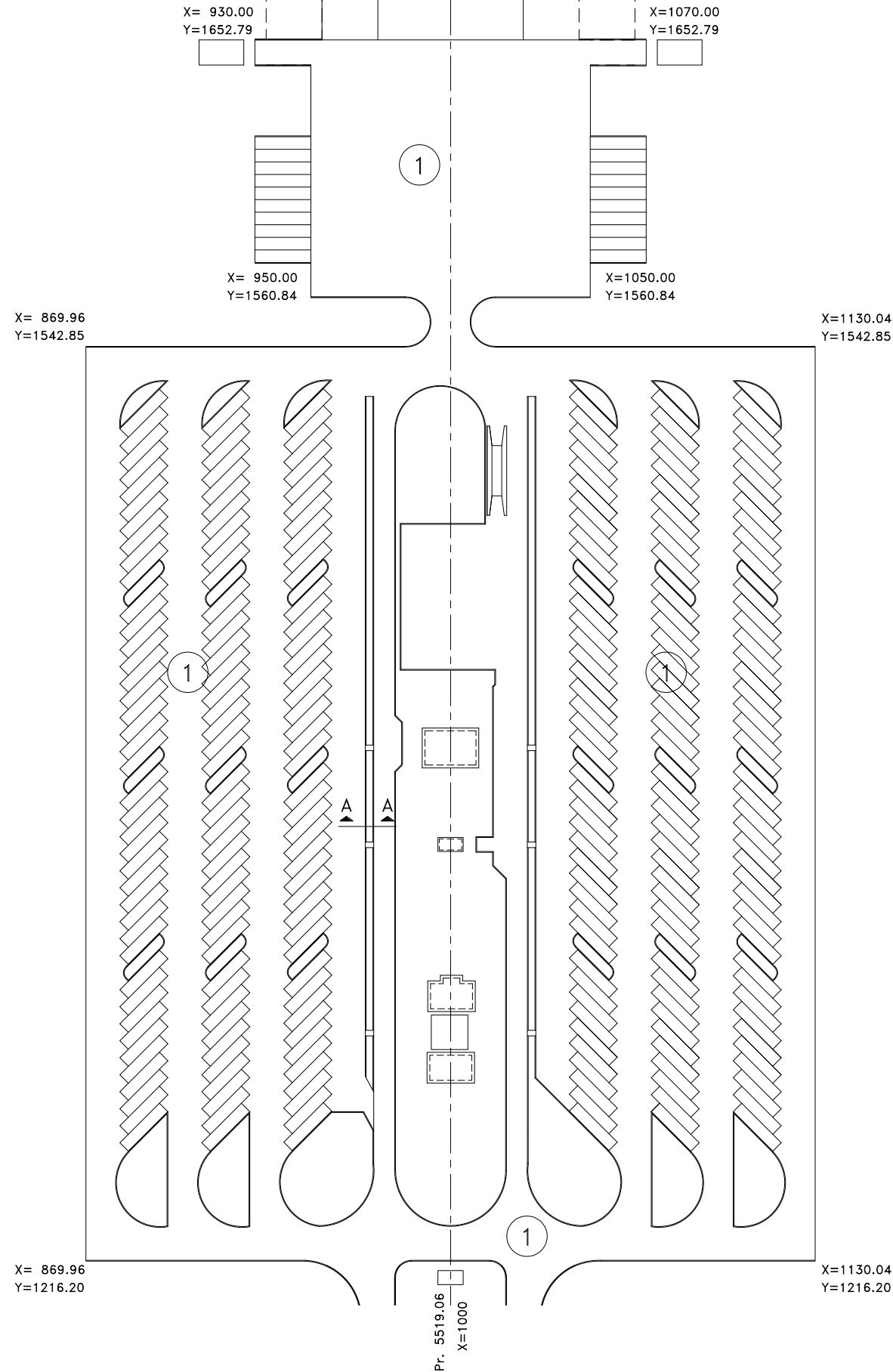
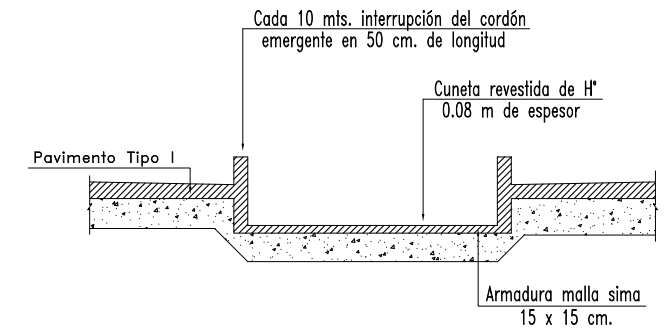
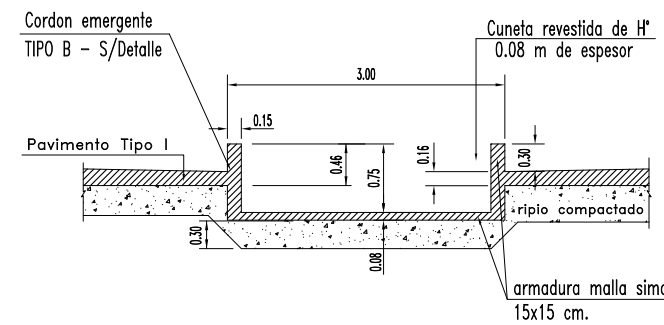


CORDON INTEGRAL TIPO B

1 PAVIMENTO TIPO I



CUNETA REVESTIDA DE HORMIGON SIMPLE



Sigue en Plano CEL-001 R3

NOTAS:

- Para demarcación horizontal de pavimento ver plano de señalización del Patio Unificado Carretero Aduanero.-
- Para ubicación de juntas en el pavimento de Hormigón Tipo I, ver plano DEL-004 R2.-
- Para ver los detalles constructivos de las juntas del Pavimento Tipo I, ver plano CEL-011 R1.-
- Las isletas separadoras de boxes fueron construídas sobre hormigón del pavimento.-
- En cunetas se colocaron Juntas Tipo 6, cada 16 mts.-

1	11/97	CONFORME A OBRA			
N°	FECHA	DESCRIPCION DE LA REVISION	DIBUJO	CONTROL	APROBO
COMAB COMISIÓN MIXTA ARGENTINO - BRASILERA DELEGACIÓN DE CONTROL					
VINCULACIÓN VIAL INTERNACIONAL SANTO TOMÉ - SAO BORJA					
MERCOVÍA S.A.					
PATIO UNIFICADO CARRETERO ADUANERO TIPOS DE PAVIMENTO					
N° PROGRESIVO		PLANO N°	REV.		
		DEL-001	R2		
SUSTITUIDO POR PLANO N°		ESCALA			
		SIN ESCALA			
SUSTITUYE AL PLANO N°		FECHA			
DEL 001 ROA		17-01-97			
DIBUJO		OFICINA TECNICA			
PAVI-PC.DWG					
PROYECTISTA		DIRECTOR TECNICO			
GALARRAGA - PAYER					